

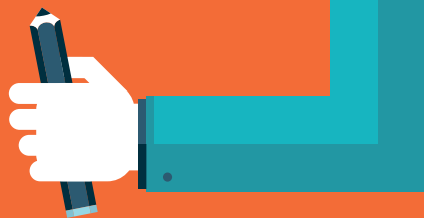
ZAGROŻENIA W INTERNECIE



Zapobieganie – reagowanie

CYBERPRZEMOC
część 1

Czy wiesz, że...?



21,5% młodych użytkowników doświadczyło przemocy w internecie (a)



50,1% nastolatków, którzy doświadczyli przemocy w internecie, twierdzi, że było to dla nich nieprzyjemne lub wprawiło ich to w zaniepokojenie (a)



19,6% gimnazjalistów było sprawcami cyberbullyingu, 6,6% – jego ofiarami (b), 5,9% pełniło obydwie role: byli zarówno sprawcami, jak i ofiarami (b). Ponad 35% ofiar wskazuje jako sprawców agresji rówieśników znanych ze świata offline (b)

a) „EU NET ADB – Badanie nadużywania internetu, przez młodzież w Polsce i Europie”, Warszawa: FDN, 2012.

b) J. Pyżalski, „Agresja elektroniczna i cyberbullying jako nowe ryzykowne zachowania młodzieży”, Kraków: Impuls, 2012.

Agresja w sieci (cyberprzemoc) – zachowanie agresywne mające na celu (s)krzywdzenie innej osoby przy użyciu nowoczesnych technologii informacyjno-komunikacyjnych (internet, telefon komórkowy). Agresja w sieci przybiera różnorodne formy i nazwy:



nękanie internetowe

cyberdręczenie (cyberstalking)

prześladowanie (cyberharassment)

agresja elektroniczna (cyberprzemoc)

mobbing elektroniczny (cyberbullying)

Cyberprzemoc może być przestępstwem!

Najczęściej w przypadkach cyberprzemocy dochodzi do naruszeń:

art. 190 kk – groźba karalna, art. 190a kk – uporczywe nękanie (stalking), podszywanie się, 191 kk – zmuszenie do określonego działania, 191a kk – naruszenie intymności seksualnej, utrwalenie wizerunku nagiej osoby bez jej zgody, 212 kk – zniesławienie, 216 kk – zniewaga, 267 kk – bezprawne uzyskanie informacji, 268 kk – utrudnianie zapoznania się z informacją, 268a kk – niszczenie danych informatycznych, 269 kk – uszkodzenie danych informatycznych, 269a kk – zakłócanie systemu komputerowego, art. 287 kk – oszustwo komputerowe, art.107 kodeksu wykroczeń – dokuczenia lub złośliwe wprowadzanie w błąd.

Wybrane przejawy cyberprzemocy:



Przerabianie
i publikowanie
ośmieszających
zdjęć, filmów

Ujawnianie
sekretów

Zamieszczanie
danych personalnych
i zdjęć na portalach
randkowych

Wulgarne i złośliwe
komentowanie
zdjęć i wpisów

Celowe
ignorowanie
działalności
w sieci

Straszenie
i szantażowanie oraz
wymuszenie
konkretnego działania

Nagminne zgłaszanie
fikcyjnych
nadużyć
do moderatorów

Przechwycenie profilu,
poczty i telefonu,
podszywanie się

Kradzież
i przejęcie
zasobów
(np. w grze)

Do cyberprzemocy dochodzi najczęściej w serwisach społecznościowych, ale sprawcy wykorzystują również maile, komunikatory, czaty, blogi i SMS-y.

KTO MOŻE UDZIELIĆ POMOCY?

Szkoła

Policja – 997

Zespoły pomocowe
np. helpline.org.pl

Więcej o bezpieczeństwie dzieci i młodzieży w internecie



www.dyzurnet.pl
www.ore.edu.pl
www.akademia.nask.pl

www.kursor.edukator.pl
www.saferinternet.pl
www.plikifolder.pl

Szkolna procedura postępowania w przypadku ujawnienia cyberprzemocy

